

II Triatlo Cidade de Setúbal

Sábado 26 Setembro 2009 - 15:30 - Camp. Nac. Indiv. (3ª Etapa)

Natação 1,5 km – 2 voltas
Ciclismo 41 km - 5 voltas
Corrida 10,5 km – 4 voltas

Natação

Parque Transição

Partida



38°30'51.34" N 8°54'29.97" W

23 Jun 2007 Altitude de visualização 501 m

II Triatlo Cidade de Setúbal

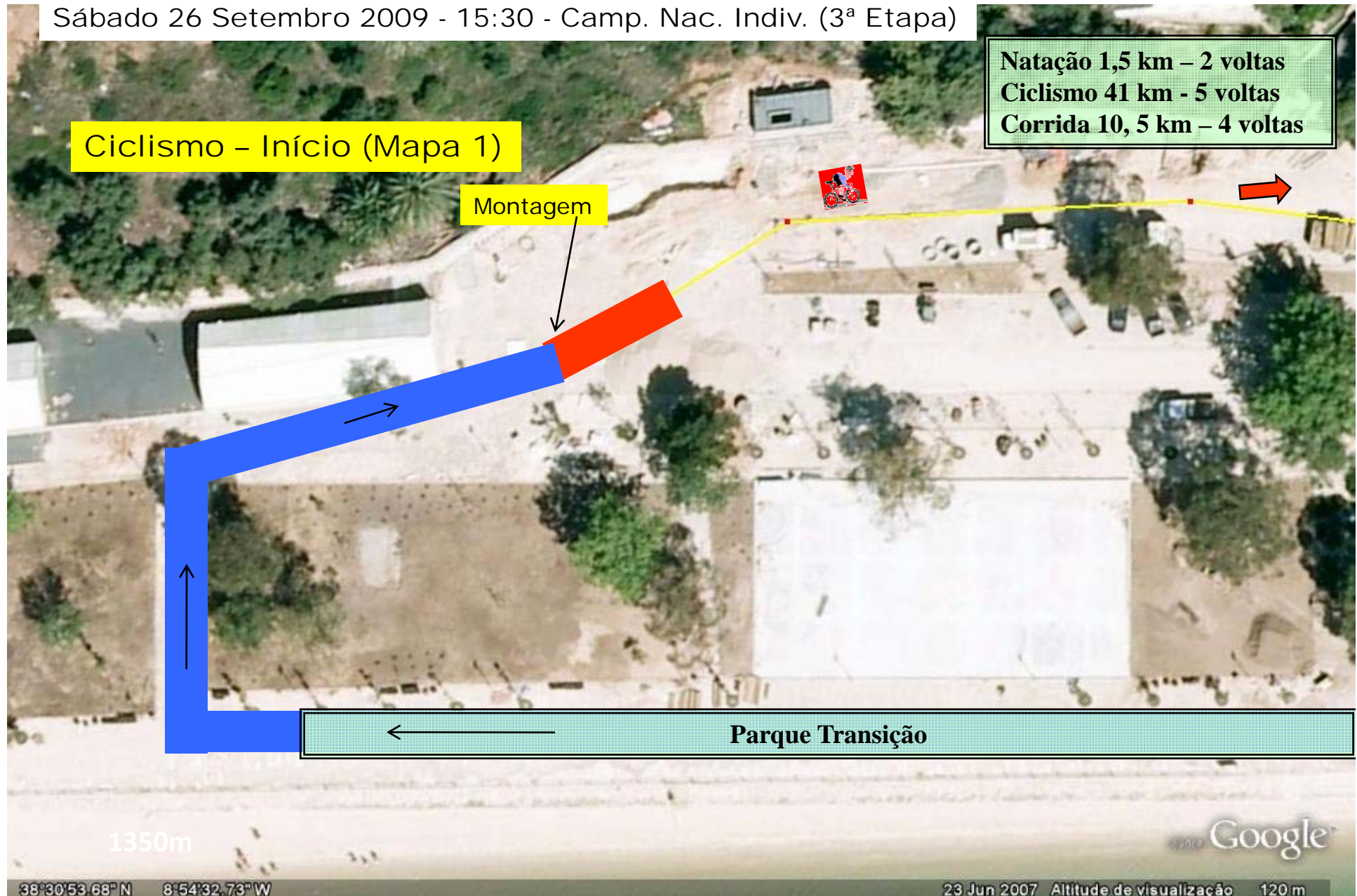
Transição

Sábado 26 Setembro 2009 - 15:30 - Camp. Nac. Indiv. (3ª Etapa)



II Triatlo Cidade de Setúbal

Sábado 26 Setembro 2009 - 15:30 - Camp. Nac. Indiv. (3ª Etapa)



II Triatlo Cidade de Setúbal

Sábado 26 Setembro 2009 - 15:30 - Camp. Nac. Indiv. (3ª Etapa)

Natação 1,5 km – 2 voltas
Ciclismo 41 km - 5 voltas
Corrida 10,5 km – 4 voltas

Ciclismo – Mapa 2



II Triatlo Cidade de Setúbal

Sábado 26 Setembro 2009 - 15:30 - Camp. Nac. Indiv. (3ª Etapa)

Natação 1,5 km – 2 voltas
Ciclismo 41 km - 5 voltas
Corrida 10,5 km – 4 voltas

Ciclismo – Mapa 3 (RETORNO 2/ Regresso ao PT)



II Triatlo Cidade de Setúbal

Sábado 26 Setembro 2009 - 15:30 - Camp. Nac. Indiv. (3ª Etapa)

Natação 1,5 km – 2 voltas
Ciclismo 41 km - 5 voltas
Corrida 10,5 km – 4 voltas

Ciclismo – Mapa 4 (zona da Docca)



38°31'12.59" N 8°54'01.49" W

23 Jun 2007 Altitude de visualização 409m

II Triatlo Cidade de Setúbal

Sábado 26 Setembro 2009 - 15:30 - Camp. Nac. Indiv. (3ª Etapa)

Ciclismo – Mapa 5 (zona do Clube Naval)

Natação 1,5 km – 2 voltas
Ciclismo 41 km - 5 voltas
Corrida 10,5 km – 4 voltas



II Triatlo Cidade de Setúbal

Sábado 26 Setembro 2009 - 15:30 - Camp. Nac. Indiv. (3ª Etapa)

Natação 1,5 km – 2 voltas
Ciclismo 41 km - 5 voltas
Corrida 10,5 km – 4 voltas

Ciclismo - Mapa 6 (zona do Centro Controlo Tráfego do Porto de Setúbal)



II Triatlo Cidade de Setúbal

Sábado 26 Setembro 2009 - 15:30 - Camp. Nac. Indiv. (3ª Etapa)

Natação 1,5 km – 2 voltas
Ciclismo 41 km - 5 voltas
Corrida 10,5 km – 4 voltas

Ciclismo – Mapa 7 (zona dos Ferrys)



II Triatlo Cidade de Setúbal

Sábado 26 Setembro 2009 - 15:30 - Camp. Nac. Indiv. (3ª Etapa)

Natação 1,5 km – 2 voltas
Ciclismo 41 km - 5 voltas
Corrida 10,5 km – 4 voltas

Ciclismo – Mapa 8 (zona de entrada/ saída viaturas TRANSER)



38°31'19.73" N 8°53'00.33" W

23 Jun 2007 Altitude de visualização 488 m

Google

II Triatlo Cidade de Setúbal

Sábado 26 Setembro 2009 - 15:30 - Camp. Nac. Indiv. (3ª Etapa)

Natação 1,5 km – 2 voltas
Ciclismo 41 km - 5 voltas
Corrida 10,5 km – 4 voltas

Ciclismo – Mapa 9 (troço livre até Retorno 1)



38°31'10.42" N 8°52'23.46" W

23 Jun 2007 Altitude de visualização 1.63 km

II Triatlo Cidade de Setúbal

Sábado 26 Setembro 2009 - 15:30 - Camp. Nac. Indiv. (3ª Etapa)

Natação 1,5 km – 2 voltas
Ciclismo 41 km - 5 voltas
Corrida 10,5 km – 4 voltas

Ciclismo – Mapa 10 (Retorno 1)



II Triatlo Cidade de Setúbal

Sábado 26 Setembro 2009 - 15:30 - Camp. Nac. Indiv. (3ª Etapa)

Natação 1,5 km – 2 voltas
Ciclismo 41 km - 5 voltas
Corrida 10,5 km – 4 voltas

Ciclismo – Mapa 11 (Final)

Setúbal, Portugal

Desmontagem

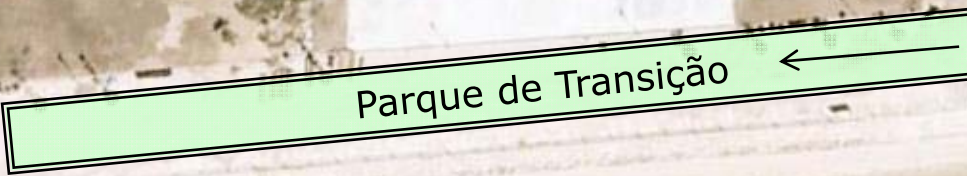
Parque de Transição

1350m

38°30'55.47" N 8°54'31.23" W

23 Jun 2007 Altitude de visualização 171 m

©2008 Google™



II Triatlo Cidade de Setúbal

Sábado 26 Setembro 2009 - 15:30 - Camp. Nac. Indiv. (3ª Etapa)

Natação 1,5 km – 2 voltas
Ciclismo 41 km - 5 voltas
Corrida 10,5 km – 4 voltas



38°30'52.76" N 8°54'36.06" W

23 Jun 2007 Altitude de visualização 229 m

II Triatlo Cidade de Setúbal

Sábado 26 Setembro 2009 - 15:30 - Camp. Nac. Indiv. (3ª Etapa)

Natação 1,5 km – 2 voltas
Ciclismo 41 km - 5 voltas
Corrida 10,5 km – 4 voltas

Corrida – zona intermédia 1



II Triatlo Cidade de Setúbal

Sábado 26 Setembro 2009 - 15:30 - Camp. Nac. Indiv. (3ª Etapa)

Natação 1,5 km – 2 voltas
Ciclismo 41 km - 5 voltas
Corrida 10,5 km – 4 voltas

Corrida - zona intermédia 2



II Triatlo Cidade de Setúbal

Sábado 26 Setembro 2009 - 15:30 - Camp. Nac. Indiv. (3ª Etapa)

Natação 1,5 km – 2 voltas
Ciclismo 41 km - 5 voltas
Corrida 10,5 km – 4 voltas

Corrida - zona intermédia 3 (retorno Leste)



II Triatlo Cidade de Setúbal

Sábado 26 Setembro 2009 - 15:30 - Camp. Nac. Indiv. (3ª Etapa)

Natação 1,5 km – 2 voltas
Ciclismo 41 km - 5 voltas
Corrida 10,5 km – 4 voltas

Corrida – Troço final, Meta e zona de recuperação

