

VI Triatlo do Zêzere - Pedrógão Grande 2009

Natação – 750 m - 1 volta
Ciclismo - 21 850 m – (Troço de acesso ao PT2 de 3550m + 3 voltas de 6100 m)
Corrida – 5000 m - 3 voltas

NATAÇÃO

+ 60m = 750m

+ 120m = 690m

+ 190m = 570m

240m

+ 140m = 380m

Image © 2009 IGP/DGRF

39°55'14.10" N 8°07'55.55" W

30 Out 2006 Altitude de visualização 589m

2006 Google

VI Triatlo do Zêzere - Pedrógão Grande 2009

CICLISMO: Início e Retorno

Natação – 750 m - 1 volta
Ciclismo - 21 850 m – (Troço de acesso ao PT2 de 3550m + 3 voltas de 6100 m)
Corrida – 5000 m - 3 voltas



39°55'07.00" N 8°08'10.90" W

Image © 2009 IGP/DGRF

30 Out 2006 Altitude de visualização 757 m

VI Triatlo do Zêzere - Pedrógão Grande 2009

Natação – 750 m - 1 volta
Ciclismo - 21 850 m – (Troço de acesso ao PT2 de 3550m + 3 voltas de 6100 m)
Corrida – 5000 m - 3 voltas

CICLISMO: Troço urbano

Pedrógão Grande, Portugal

PT2

META

39°55'03.93" N 8°08'45.87" W

Image © 2009 IGP/DGRF

30 Out 2006 Altitude de visualização 939m

Google



VI Triatlo do Zêzere - Pedrógão Grande 2009

CICLISMO: Percurso total

Pedrógão Grande, Portugal

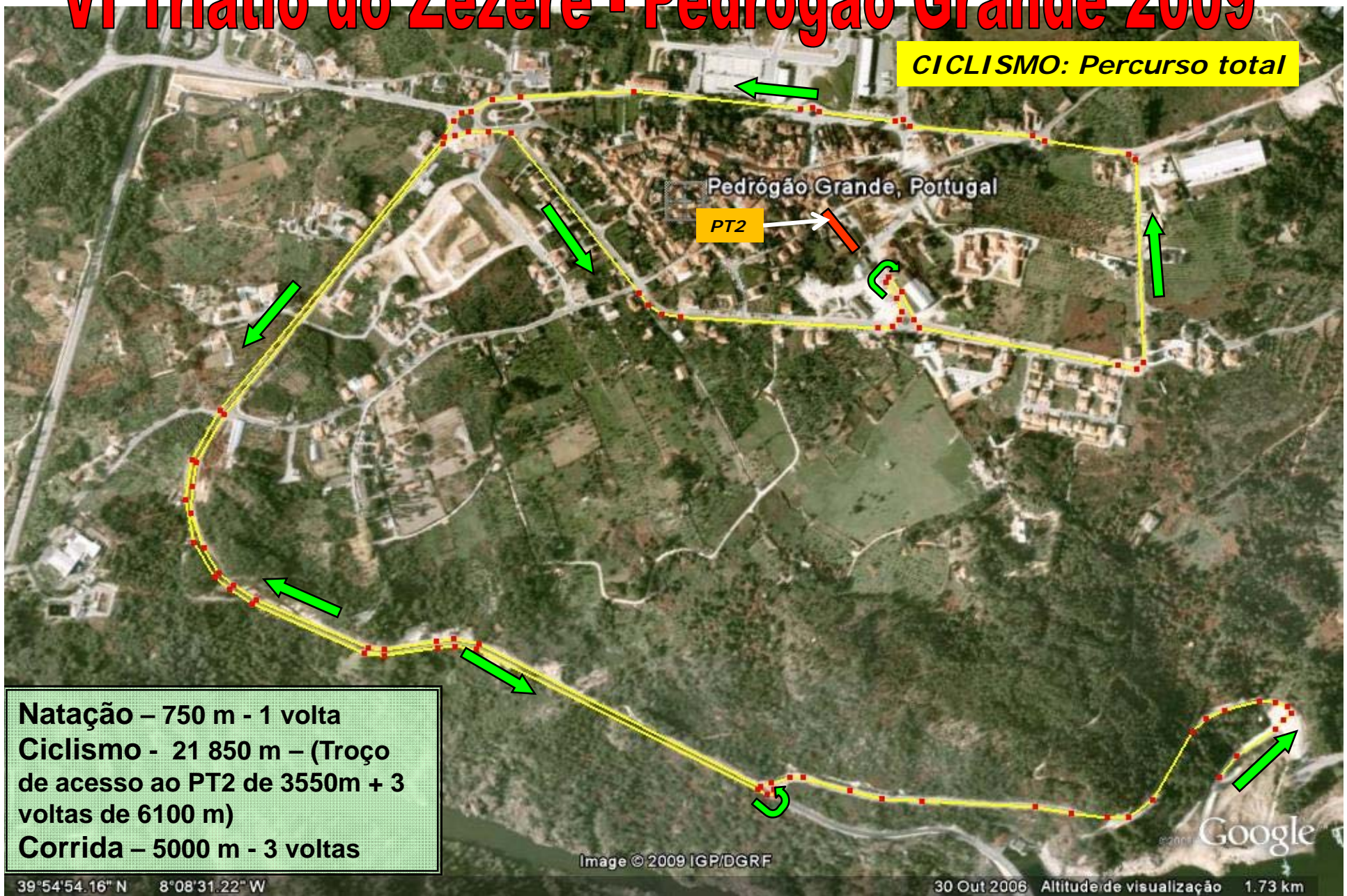
PT2

Natação – 750 m - 1 volta
Ciclismo - 21 850 m – (Troço de acesso ao PT2 de 3550m + 3 voltas de 6100 m)
Corrida – 5000 m - 3 voltas

Image © 2009 IGP/DGRF

39°54'54.16" N 8°08'31.22" W

30 Out 2006 Altitude de visualização 1.73 km



VI Triatlo do Zêzere - Pedrógão Grande 2009

Natação – 750 m - 1 volta
Ciclismo - 21 850 m – (Troço de acesso ao PT2 de 3550m + 3 voltas de 6100 m)
Corrida – 5000 m - 3 voltas

CORRIDA e META



META

Pedrógão Grande, Portugal

PT2