



+80m =  
750m

+240m  
= 670m

150m

+130m  
= 430m

+150m = 300m

**XXVI Triatlo de Peniche  
2009**

**NATAÇÃO**

**Campeonato Nacional  
Grupos de Idade**

Image © 2009 IGP/DGRF  
2009 Tele Atlas  
2009 AND

©2006 Google

39°21'10.91" N 9°22'36.46" W

30 Out 2006 Altitude de visualização 489 m

**XXVI Triatlo de Peniche  
2009**

**CICLISMO**

**Campeonato Nacional  
Grupos de Idade**

**Início e final Ciclismo** →

Troço + 3 voltas + troço = 21,7 km

Linha de  
Desmontagem

Linha de  
Montagem

**XXVI Triatlo de Peniche  
2009**

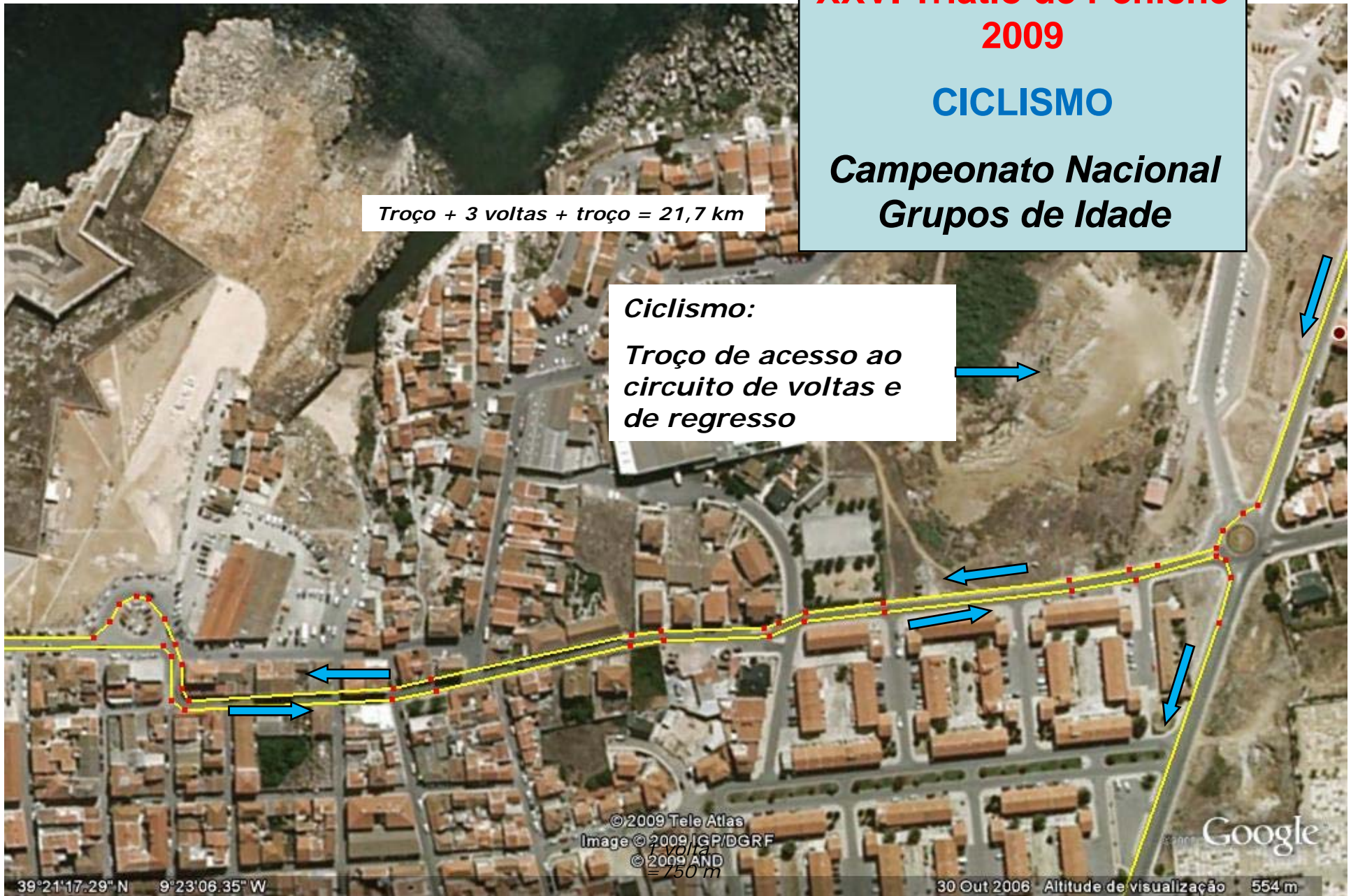
**CICLISMO**

**Campeonato Nacional  
Grupos de Idade**

*Troço + 3 voltas + troço = 21,7 km*

*Ciclismo:*

*Troço de acesso ao  
circuito de voltas e  
de regresso*



39°21'17.29" N 9°23'06.35" W

©2009 Tele Atlas  
Image © 2009 IGP/DGRF  
© 2009 AND  
= 750 m

30 Out 2006 Altitude de visualização 554 m

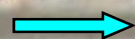
**ROTUNDA de início e final das voltas do PERCURSO DE CICLISMO**



**XXVI Triatlo de Peniche  
2009**

**Campeonato Nacional  
Grupos de Idade**

São Pedro



Fim da  
3ª volta

Image © 2009 IGP/DGRF  
© 2009 Tele Atlas  
© 2009 AND

© 2008 Google

39°21'21.72" N 9°23'17.31" W

30 Out 2006 Altitude de visualização 209 m





**XXVI Triatlo de Peniche  
2009**

**CICLISMO**

***Campeonato Nacional  
Grupos de Idade***

Image NASA  
© 2009 Tele Atlas  
Image © 2009 IGP/DGRF  
© 2009 AND

©2008 Google™

39°21'51.16" N 9°23'38.87" W

30 Out 2006 Altitude de visualização 2.66 km

**XXVI Triatlo de Peniche  
2009**  
**Campeonato Nacional  
Grupos de Idade**

Retorno  
Corrida

Corrida

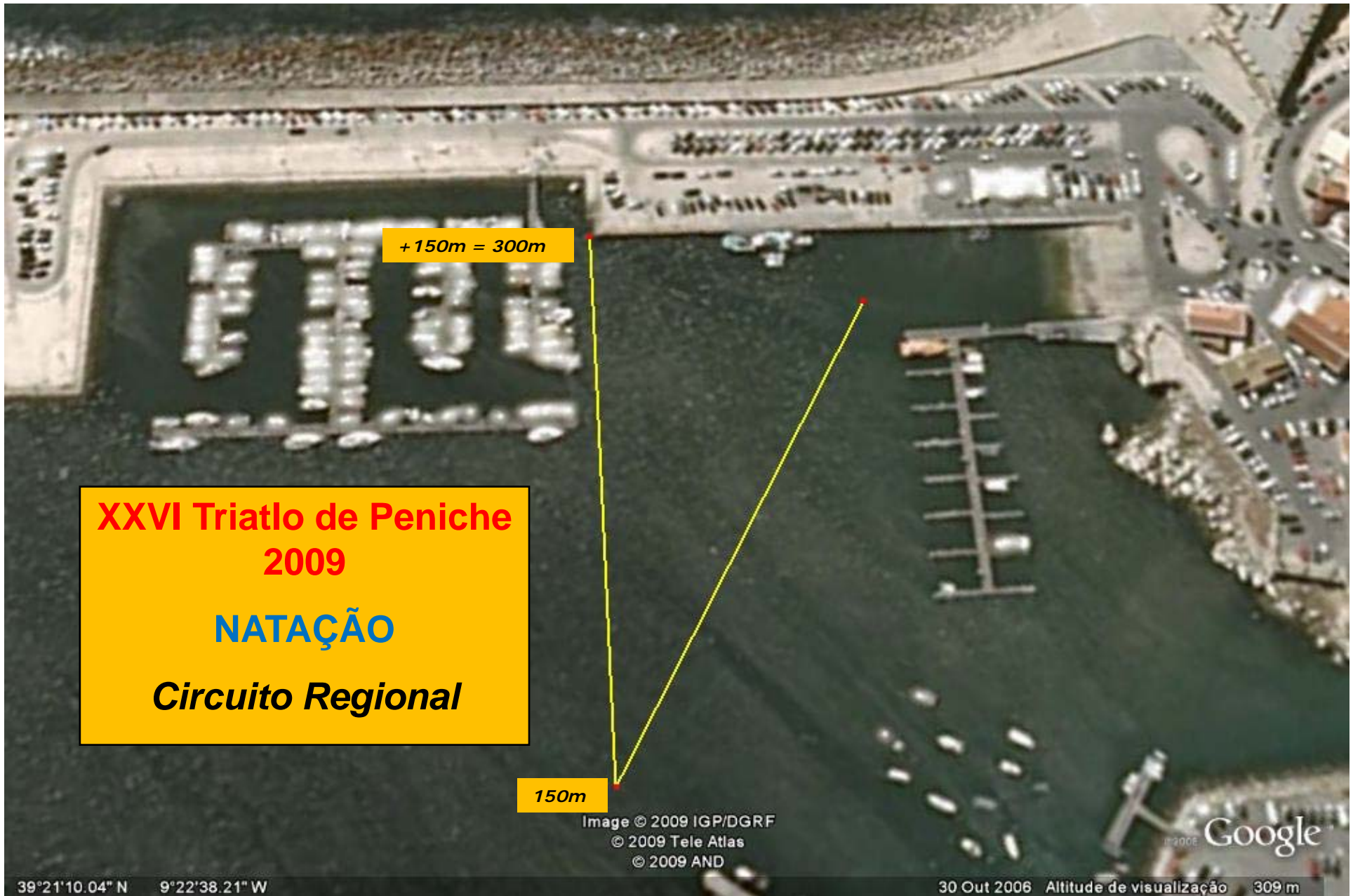
3 voltas = 4800 m

**META**



39°21'19.90" N 9°22'45.63" W

30 Out 2006 Altitude de visualização 458 m



**XXVI Triatlo de Peniche  
2009**  
**NATAÇÃO**  
***Circuito Regional***

+150m = 300m

150m

Image © 2009 IGP/DGRF  
© 2009 Tele Atlas  
© 2009 AND

Google

39°21'10.04" N 9°22'38.21" W

30 Out 2006 Altitude de visualização 309 m

**XXVI Triatlo de Peniche  
2009**  
**CICLISMO**  
**Circuito Regional**

**Início e final Ciclismo** →

Troço + 1 volta + troço = 8,6 km

Linha de  
Desmontagem

Linha de  
Montagem



**XXVI Triatlo de Peniche  
2009**

**CICLISMO**

**Circuito Regional**

*Troço + 1 volta + troço = 8,6 km*

*Ciclismo:*

*Troço de acesso ao  
circuito de voltas e  
de regresso*



39°21'17.29" N 9°23'06.35" W

©2009 Tele Atlas  
Image © 2009 IGP/DGRF  
© 2009 AND  
= 150 m

30 Out 2006 Altitude de visualização 554 m

**ROTUNDA de início e final das voltas do PERCURSO DE CICLISMO**



**XXVI Triatlo de Peniche  
2009**  
*Circuito Regional*

São Pedro



Image © 2009 IGP/DGRF  
© 2009 Tele Atlas  
© 2009 AND

© 2008 Google



**XXVI Triatlo de Peniche  
2009**  
**CICLISMO**  
*Circuito Regional*

Image NASA  
© 2009 Tele Atlas  
Image © 2009 IGP/DGRF  
© 2009 AND

©2008 Google™

39°21'51.16" N 9°23'38.87" W

30 Out 2006 Altitude de visualização 2.66 km

**XXVI Triatlo de Peniche  
2009**  
**Circuito Regional**

**Corrida**

**1 volta = 1600 m**

**META**

Peniche Peniche, Portugal

© 2009 Tele Atlas  
Image © 2009 IGP/DGRF  
© 2009 AND

Google

39°21'19.90" N 9°22'45.63" W

30 Out 2006 Altitude de visualização 458 m

