



Partida

Meta

Parque de transição

## Benjamins

1 volta corrida (300m)

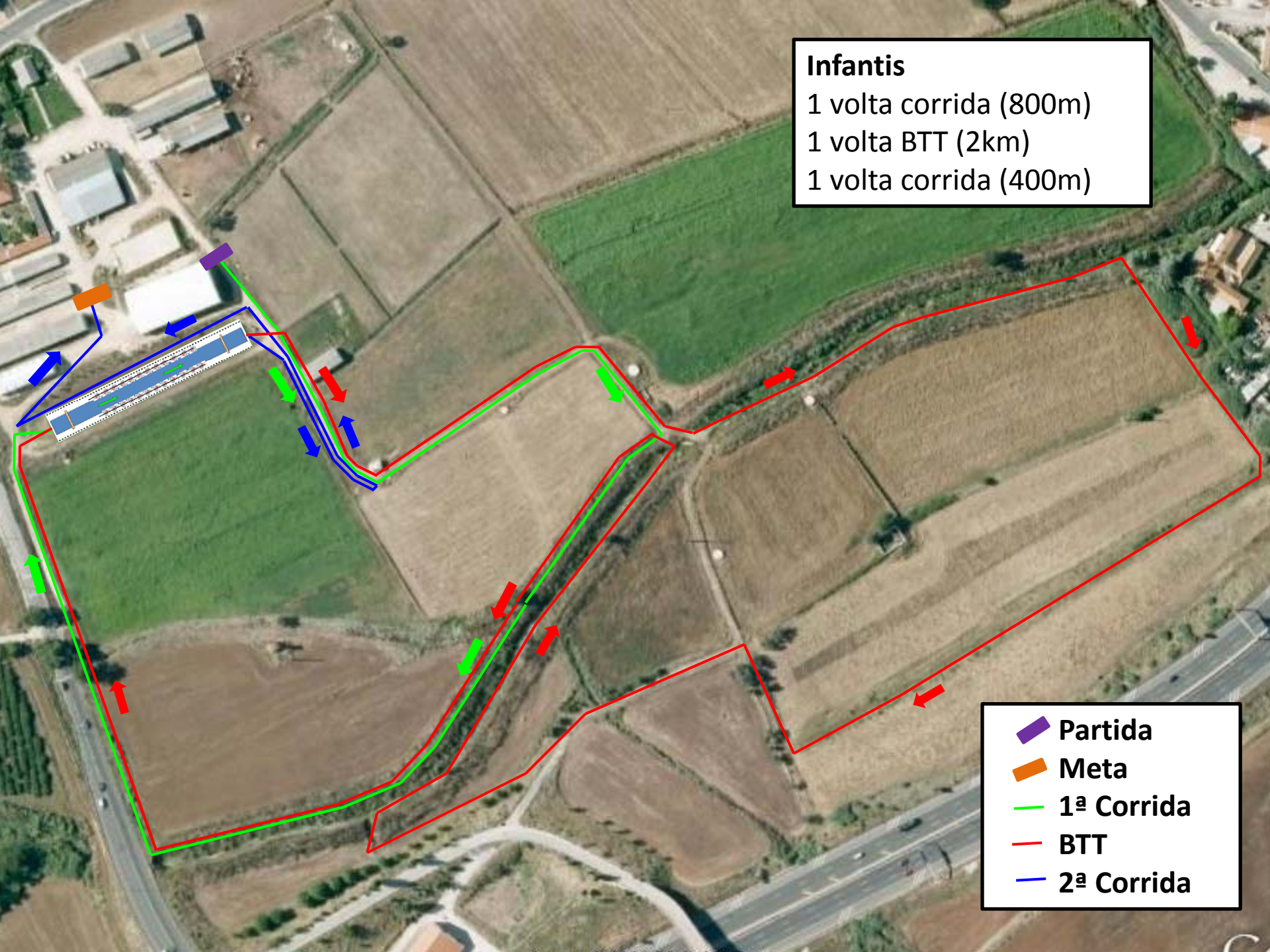
1 volta BTT (850m)

1 volta corrida (200m)

-  Partida
-  Meta
-  1ª Corrida
-  BTT
-  2ª Corrida



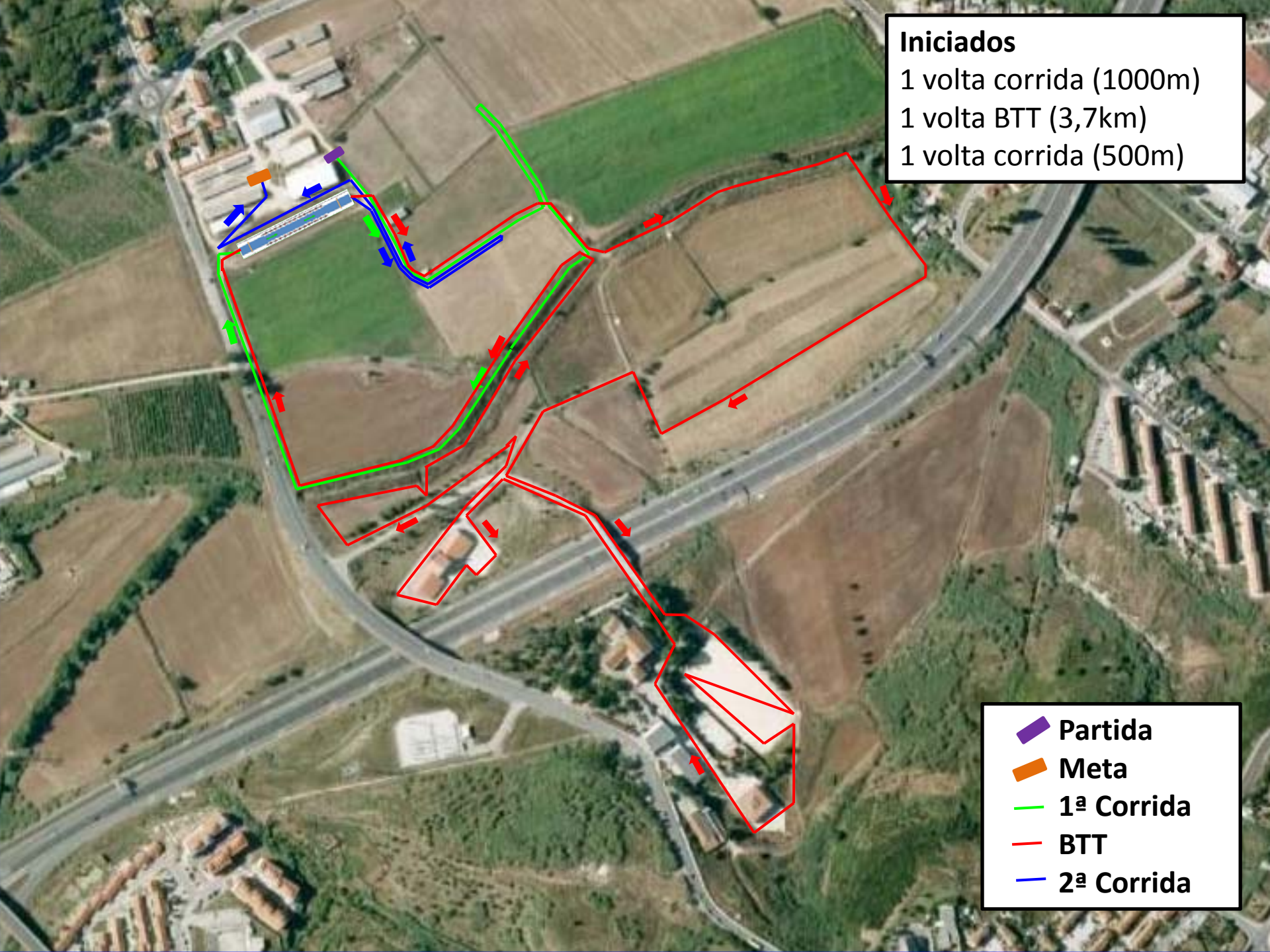
**Infantis**  
1 volta corrida (800m)  
1 volta BTT (2km)  
1 volta corrida (400m)



-  Partida
-  Meta
-  1ª Corrida
-  BTT
-  2ª Corrida



**Iniciados**  
1 volta corrida (1000m)  
1 volta BTT (3,7km)  
1 volta corrida (500m)



**Partida**  
**Meta**  
**1ª Corrida**  
**BTT**  
**2ª Corrida**

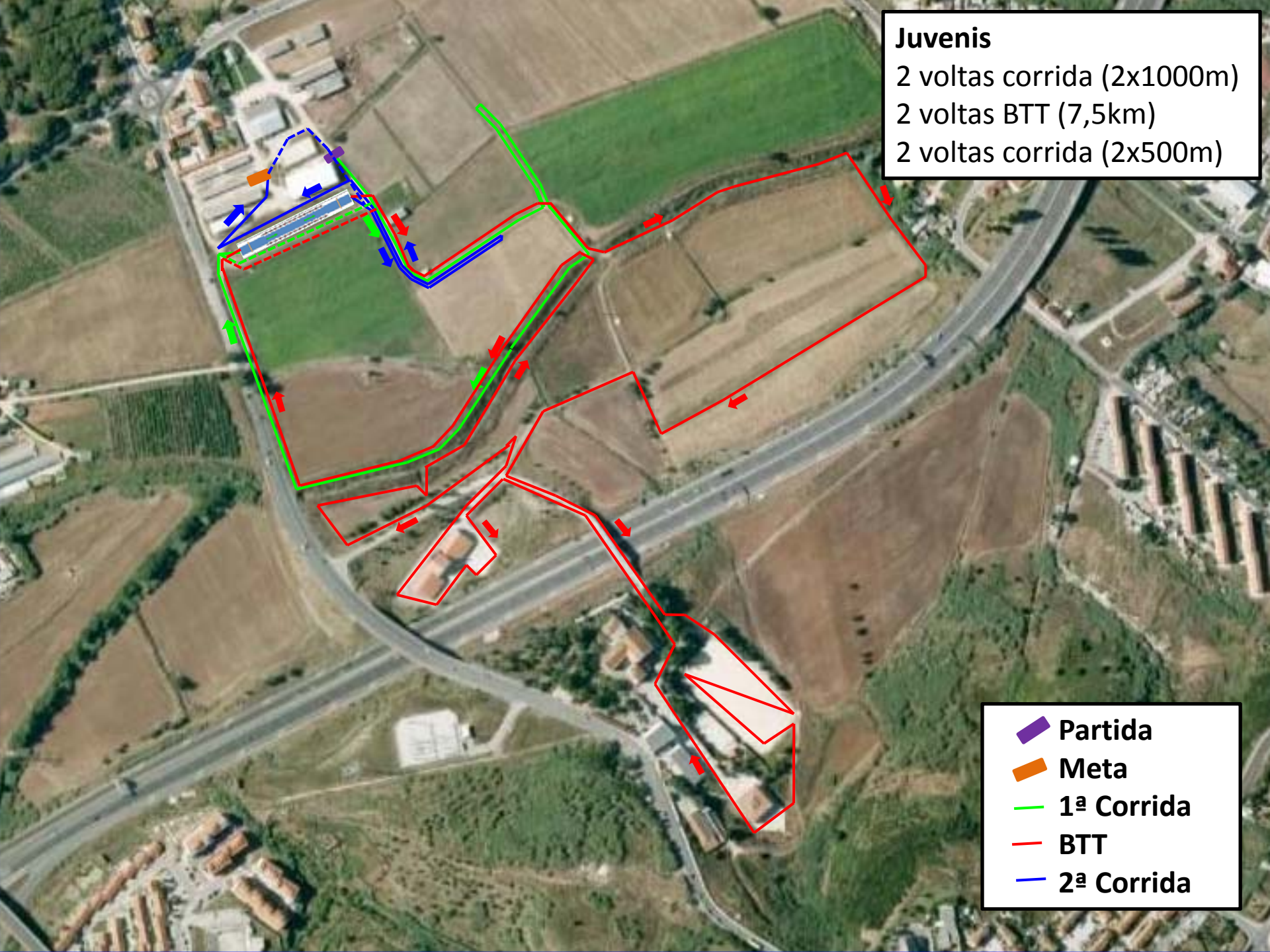


## Juvenis

2 voltas corrida (2x1000m)

2 voltas BTT (7,5km)

2 voltas corrida (2x500m)



 Partida

 Meta

 1ª Corrida

 BTT

 2ª Corrida