

I Duatlo de Arronches
2009
PARTIDA, CORRIDA E
META

Camp. Nac. Individual
1ª Corrida – 9800m - 4 voltas
Ciclismo - 40 km – 5 voltas
2ª Corrida - 5000m - 2 voltas

1ª e 2ª
Corrida

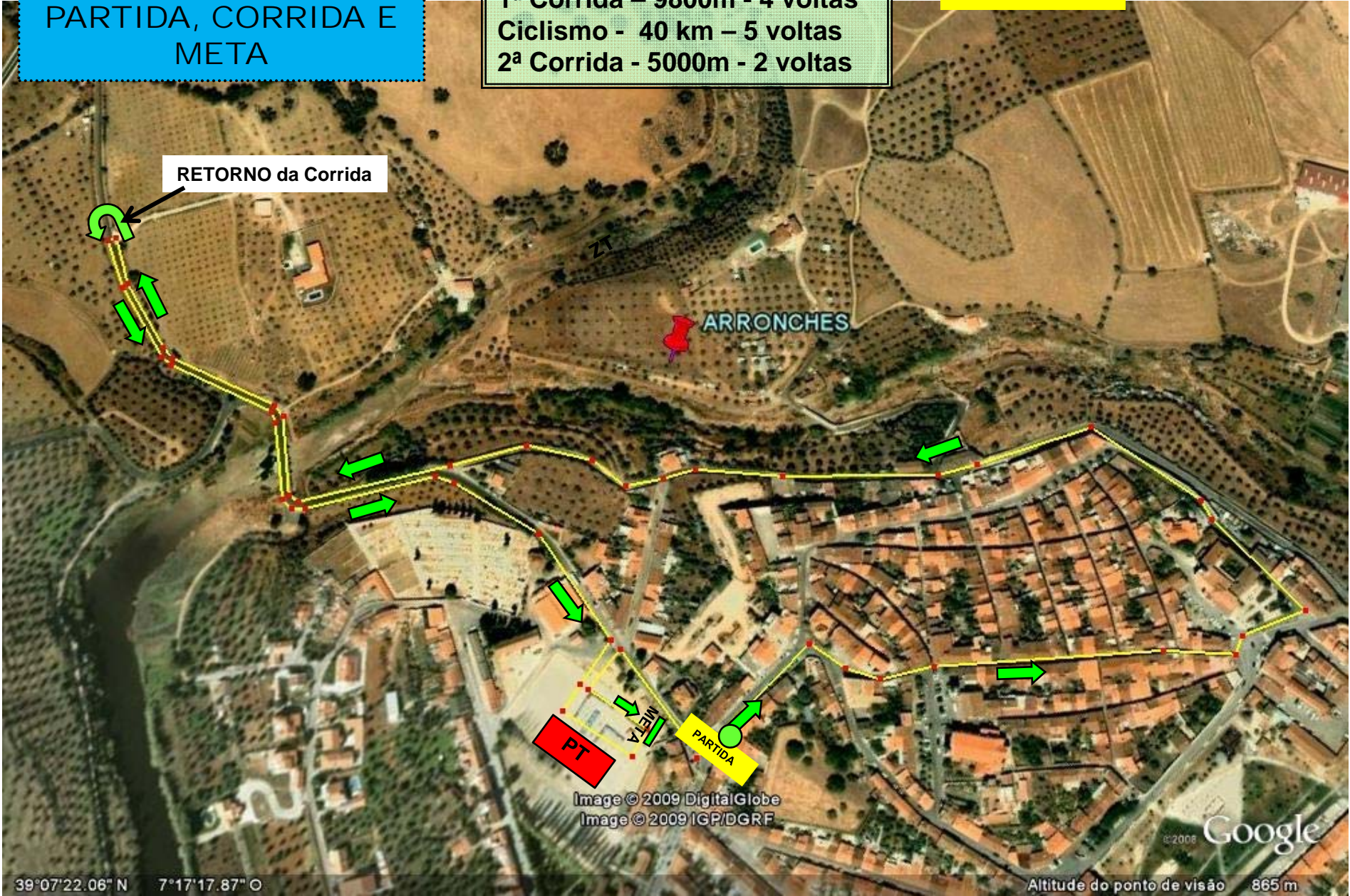


Image © 2009 DigitalGlobe
Image © 2009 IGP/DGRF

©2008 Google

I Duatlo de Arronches
2009
CICLISMO (Início e
final)

Camp. Nac. Individual
1ª Corrida – 9800m - 4 voltas
Ciclismo - 40 km – 5 voltas
2ª Corrida - 5000m - 2 voltas

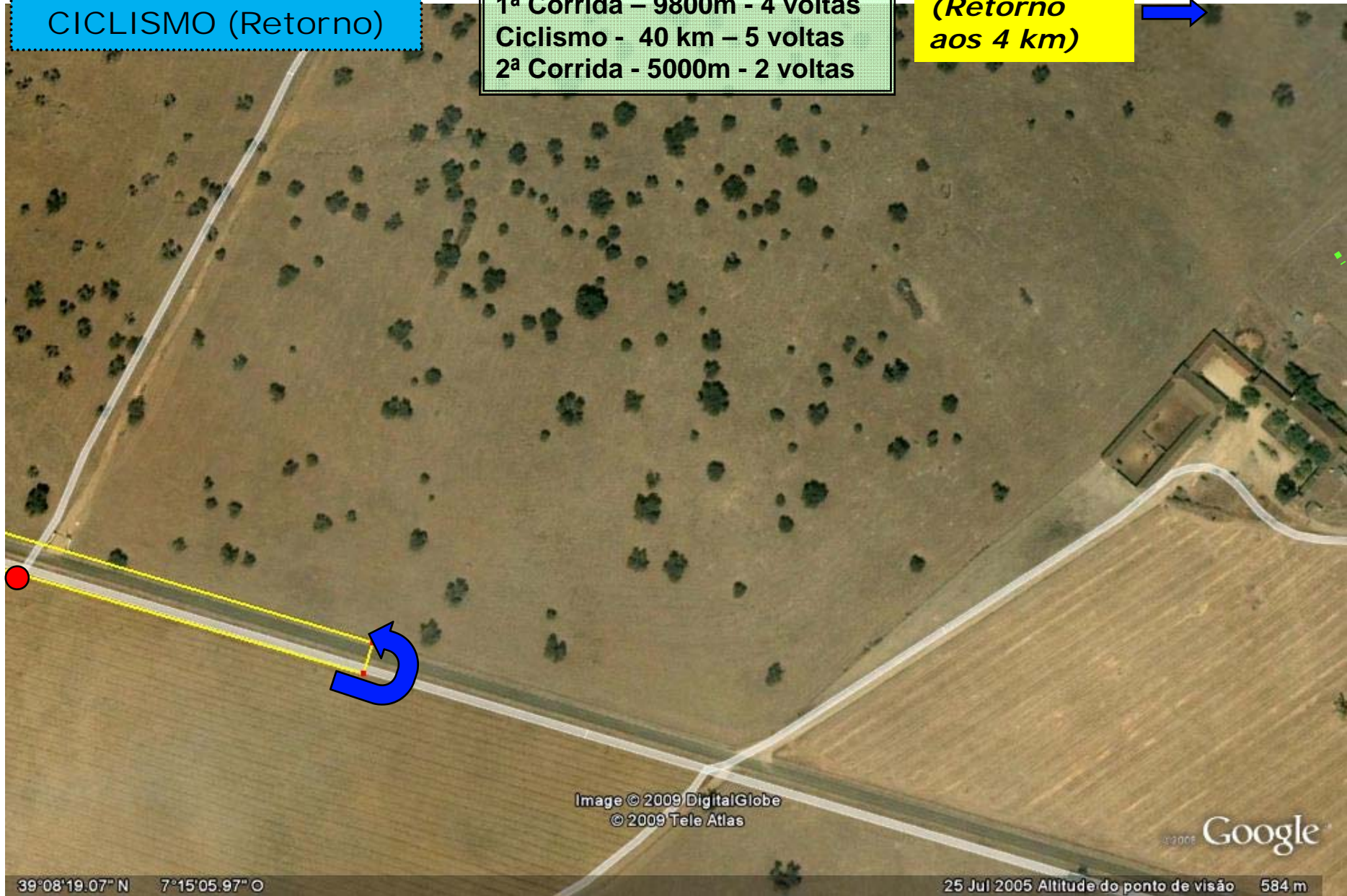
Ciclismo
(Troço
inicial e
final)



I Duatlo de Arronches
2009
CICLISMO (Retorno)

Camp. Nac. Individual
1ª Corrida – 9800m - 4 voltas
Ciclismo - 40 km – 5 voltas
2ª Corrida - 5000m - 2 voltas

Ciclismo
*(Retorno
aos 4 km)*



→
NORTE

I DUATLO DE ARRONCHES

ESQUEMA DO PARQUE DE TRANSIÇÃO – CAMP. NAC. INDIVID.

Sábado 18

