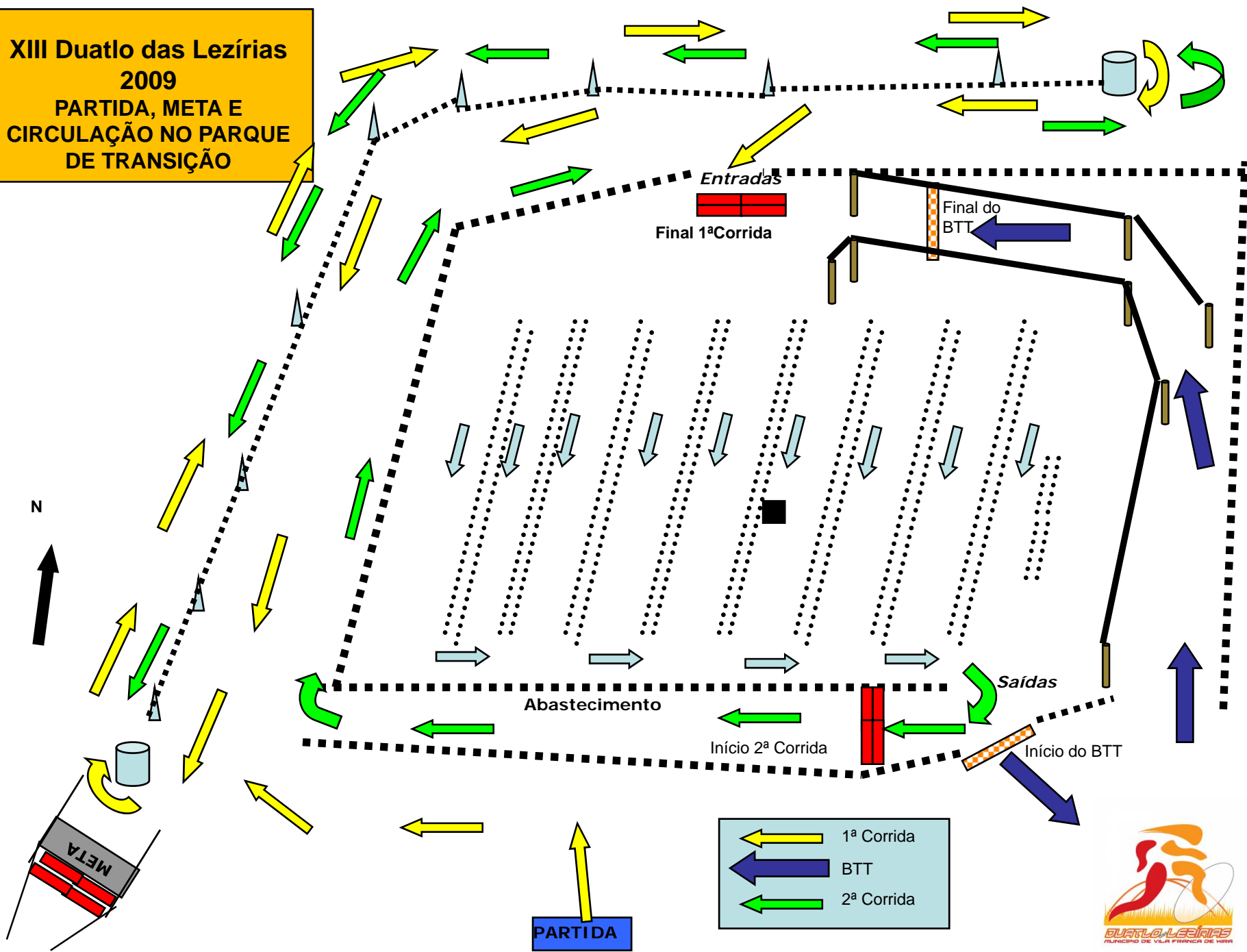


**XIII Duatlo das Lezírias  
2009  
PARTIDA, META E  
CIRCULAÇÃO NO PARQUE  
DE TRANSIÇÃO**



- 1ª Corrida
- BTT
- 2ª Corrida



**XIII Duetlo das Lezírias**  
**15 Fev. 2009**  
**PARTIDA, ZONA DE TRANSIÇÃO E**  
**META**

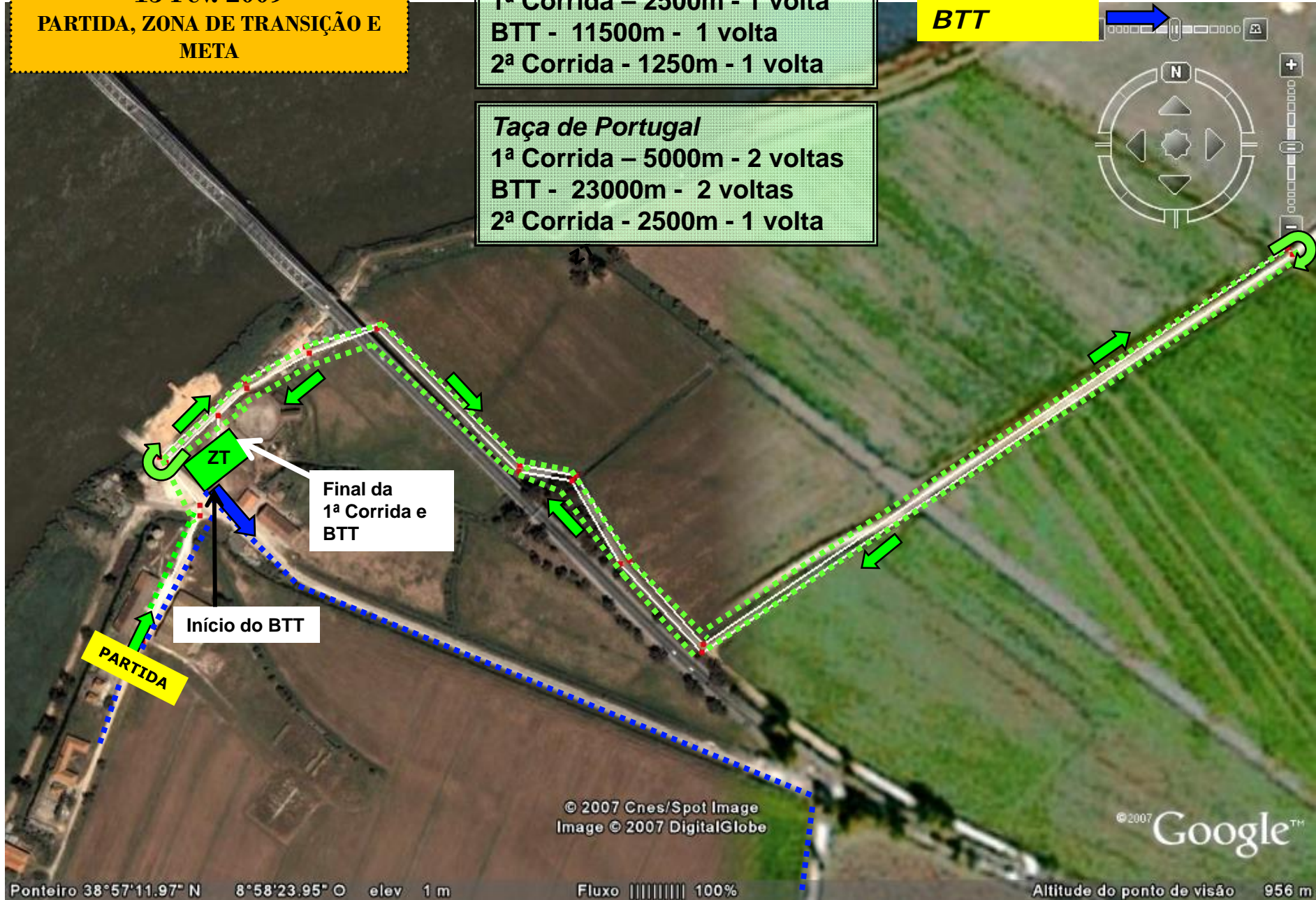
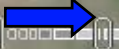
**Promoção**  
1ª Corrida – 2500m - 1 volta  
BTT - 11500m - 1 volta  
2ª Corrida - 1250m - 1 volta

**Taça de Portugal**  
1ª Corrida – 5000m - 2 voltas  
BTT - 23000m - 2 voltas  
2ª Corrida - 2500m - 1 volta

**1ª Corrida**



**BTT**



Final da  
1ª Corrida e  
BTT

Início do BTT

**PARTIDA**

ZT

## XIII Duatlo das Lezírias

15 Fev. 2009

PARTIDA, ZONA DE TRANSIÇÃO E  
META

### Promoção

1ª Corrida – 2500m - 1 volta

BTT - 11500m - 1 volta

2ª Corrida - 1250m - 1 volta

### Taça de Portugal

1ª Corrida – 5000m - 2 voltas

BTT - 23000m - 2 voltas

2ª Corrida - 2500m - 1 volta

**BTT**



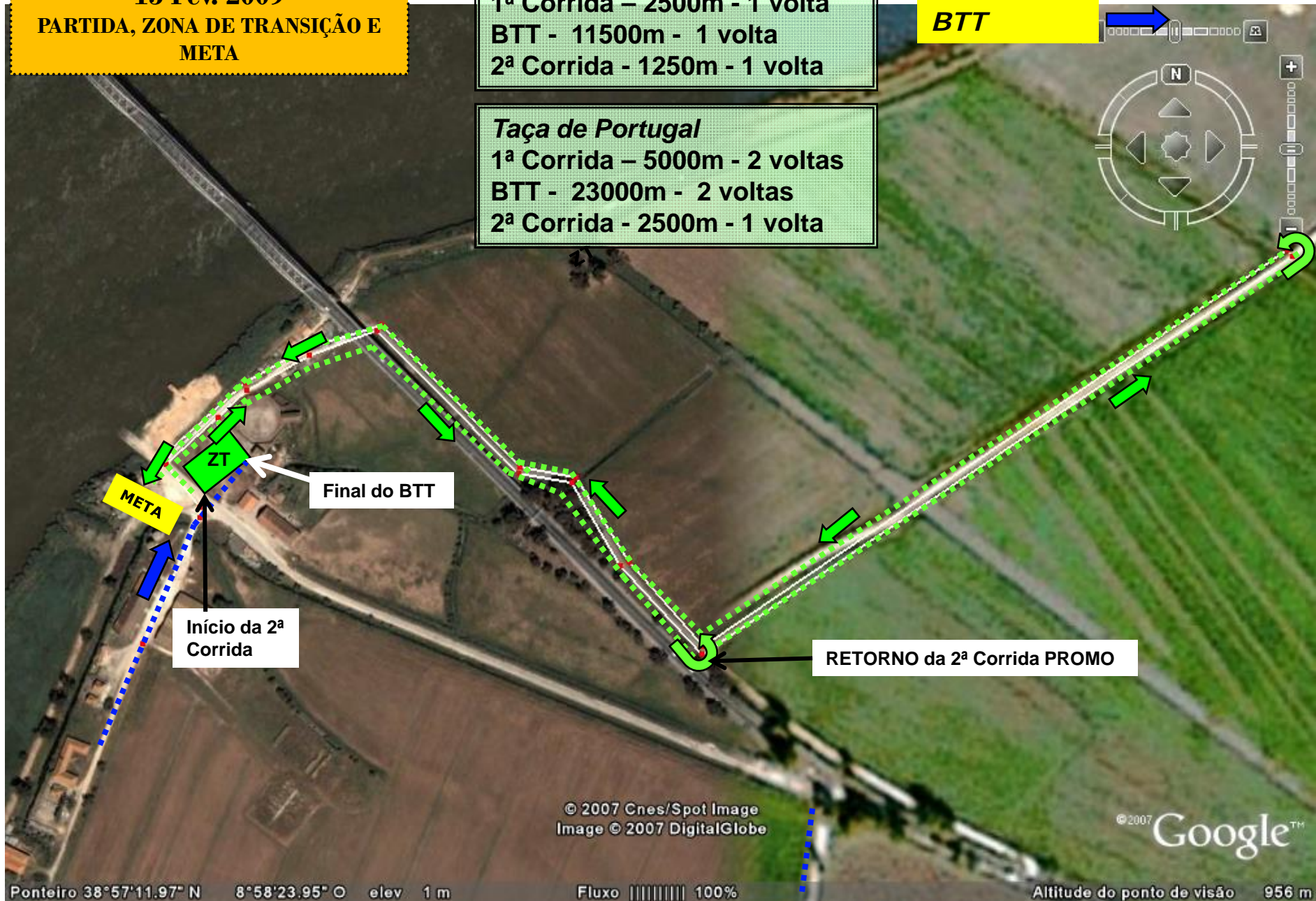
**XIII Duatlo das Lezírias**  
**15 Fev. 2009**  
**PARTIDA, ZONA DE TRANSIÇÃO E**  
**META**

**Promoção**  
1ª Corrida – 2500m - 1 volta  
BTT - 11500m - 1 volta  
2ª Corrida - 1250m - 1 volta

**Taça de Portugal**  
1ª Corrida – 5000m - 2 voltas  
BTT - 23000m - 2 voltas  
2ª Corrida - 2500m - 1 volta

**2ª Corrida** →

**BTT** →



Ponteiro 38°57'11.97" N 8°58'23.95" O elev 1 m

Fluxo ||||| 100%

Altitude do ponto de visão 956 m

1ª CORRIDA

CIRCULAR

PELA

*ESQUERDA*

**BTT**

**CIRCULAR**

**PELA *DIREITA***

2ª CORRIDA

CIRCULAR

PELA *DIREITA*