

XXV Triatlo de Peniche 2008

Percursos

PROVA ABERTA



Natação



1 volta = 300m

Ciclismo



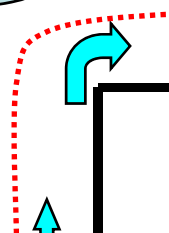
Troço + 1 volta + troço = 8,5 km

Corrida



1 volta = 1600 m

ROTUNDA de início e final da volta do PERCURSO DE CICLISMO



**XXV Triatlo de Peniche
2008**

PROVA ABERTA

Ciclismo

